

Mustankorkea Oy:n esittely

Jyväskylän Rotaryklubi
30.9.2013

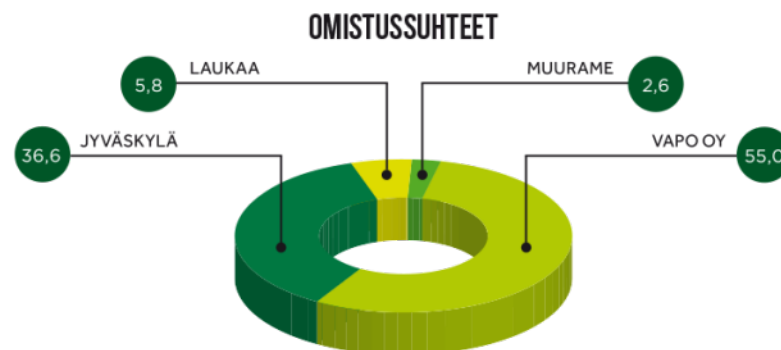
Esko Martikainen
Toimitusjohtaja
Mustankorkea Oy



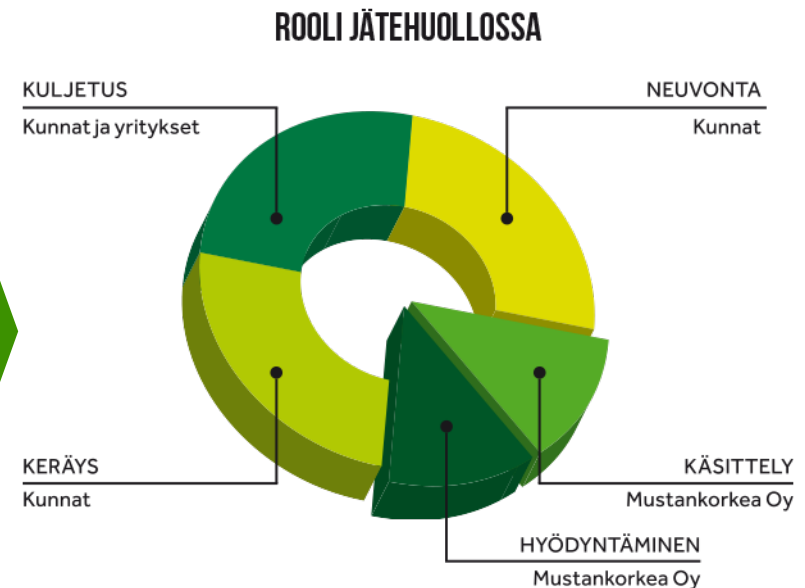
MUSTANKORKEA



- Perustettu vuonna 1998
- Alueellinen jätteenkäsittely-yhtiö, jonka omistaa Vapo Oy, Jyväskylän kaupunki sekä Laukaan ja Muuramen kunnat
- Omistajakuntien lisäksi asiakkaina on kahdeksan keskisuomalaista kuntaa, toimialueella n. 200 000 asukasta
- Vuoden 2012 liikevaihto n. 9,8 M€
- Henkilöstömäärä v. 2012 18 vakituista ja 1-3 määräaikaista/kesätyöntekijää



- Hoitaa yhtiön toiminta-alueella muodostuneiden yhdyskuntajätteiden käsittelyn
- Tarjoaa jätehuollon kokonaispalveluratkaisuja elinkeinoelämän ja julkisyhteisön toimijoille
- Käsittelee pilaantuneita maa-aineksia
- Edistää jätteiden kierrätystä ja hyötykäyttöä



Talouden tunnuslukuja

15
Vuotta

	2008	2009	2010	2011	2012
Liikevaihto, 1000 EUR	8 585	8 139	9 316	10 847	9 849
Muutos %	13,5	-5,2	14,5	16,4	-9,2
Bruttoinvestoinnit, 1000 EUR	424	513	534	2 271	601
% liikevaihdosta	4,9	6,3	5,7	20,9	6,1
Ympäristöveloitteet	338	374	241	564	193
Henkilöstö keskimäärin	17	17	17	18	20
Liiketulos, 1000 EUR	1 741	1 751	2 629	2 767	2 063
% liikevaihdosta	20,3	21,5	28,2	25,5	20,9
Tilikauden voitto, 1000 EUR	1 395	1 409	1 868	2 149	1 587
Taseen loppusumma, 1000 EUR	11 645	10 517	10 744	11 251	10 638

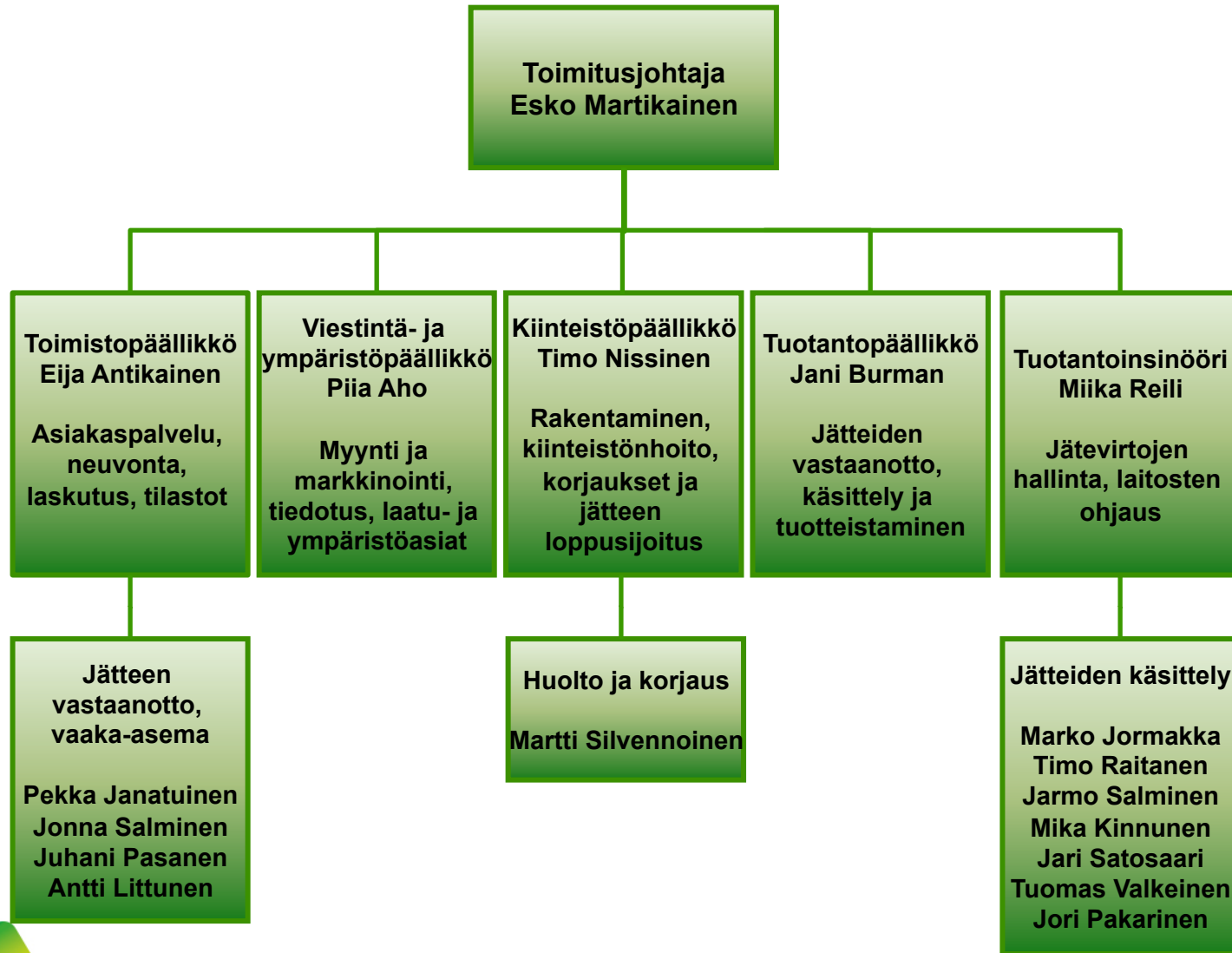


MUSTANKORKEA



Mustankorkean organisaatio

15
Vuotta

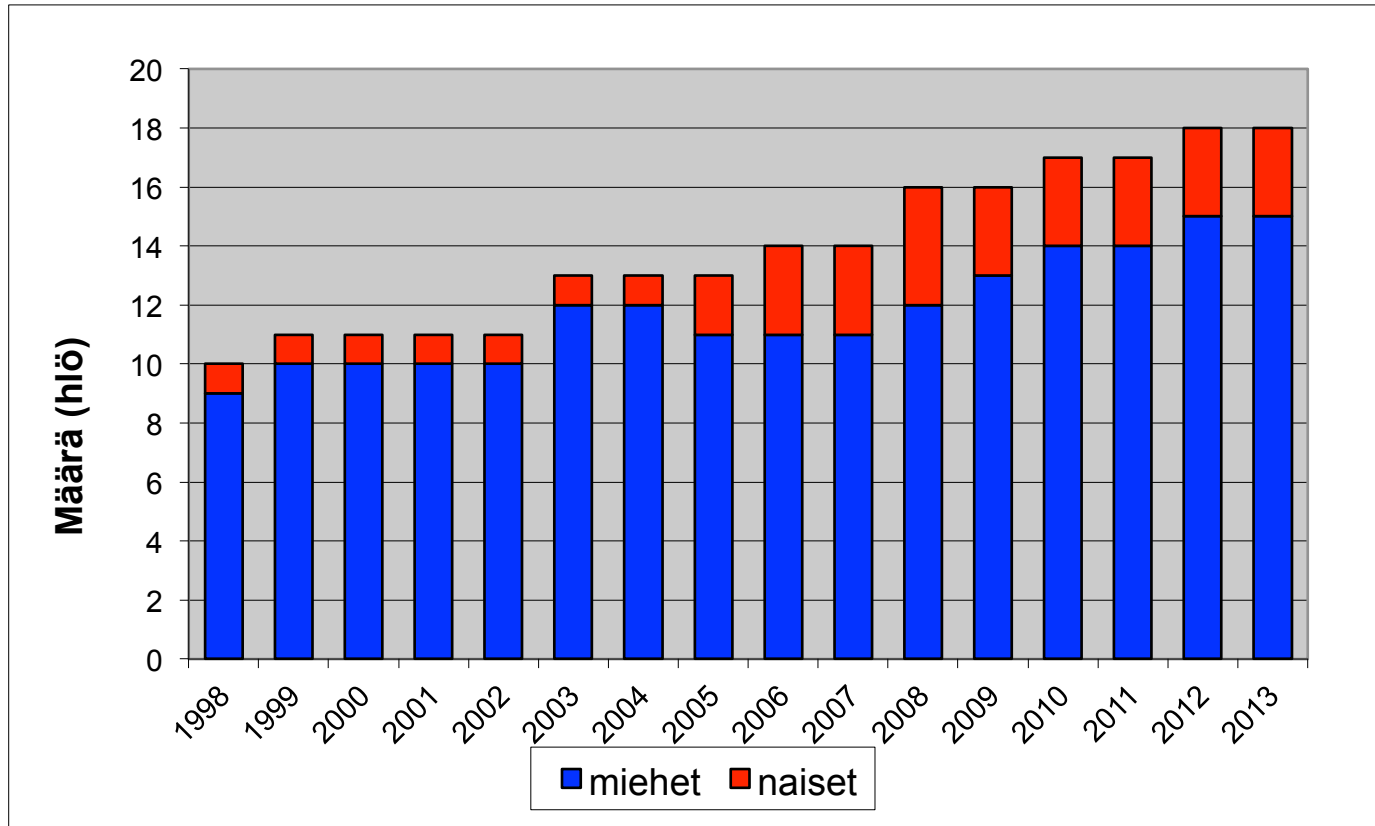


MUSTANKORKEA



Henkilöstömäärän kehitys 1998-2013

15
Vuotta

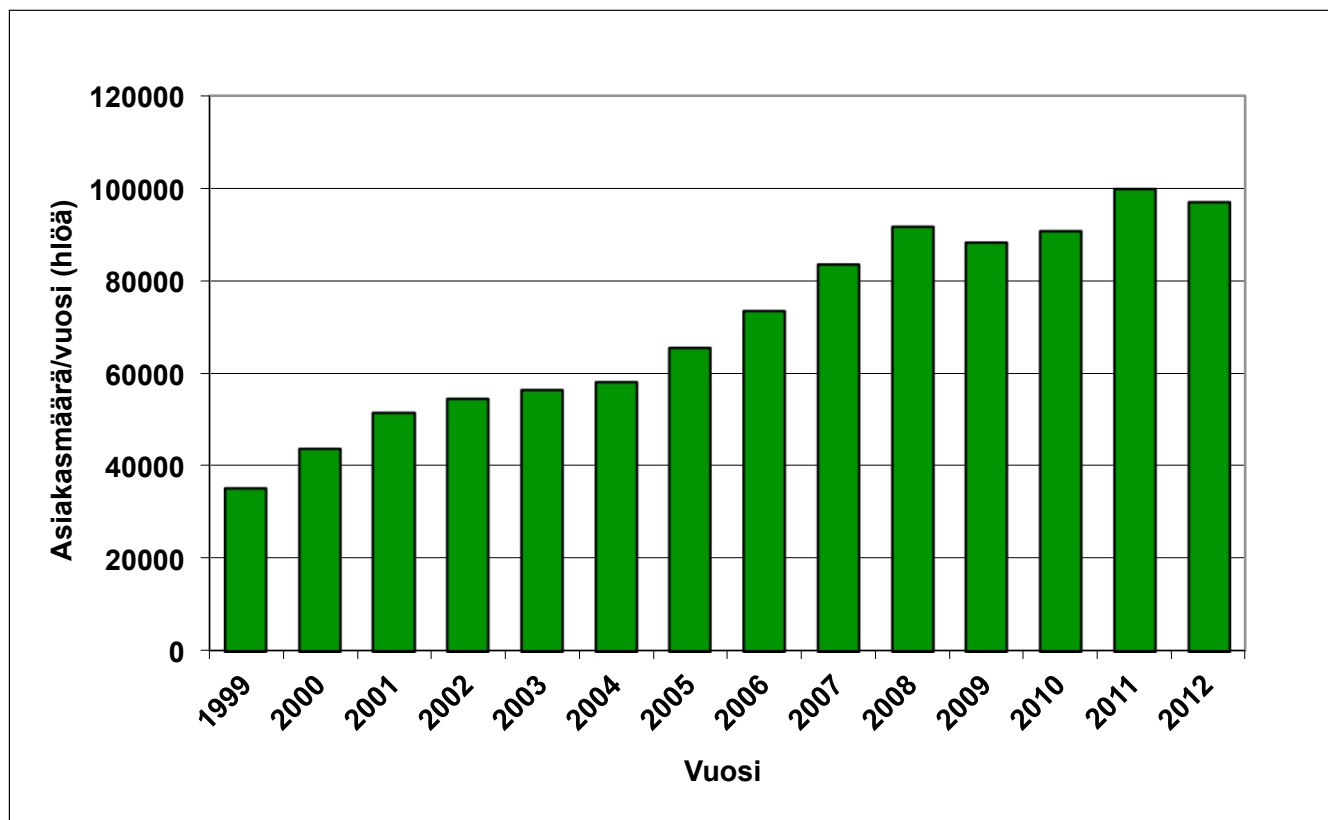


MUSTANKORKEA



Kävijämäärät 1999-2012

15
Vuotta



MUSTANKORKEA



Mustankorkean jätteenkäsittelykeskus

15
Vuotta



1 **Jätteiden vastaanotto ja vaaka-asema**

2 **Lajittelupiha**

3 **Ongelmajätteiden vastaanotto ja välivarastointi**

4 **Toimistorakennus**

5 **Pilaantuneiden maa-ainesten käsittely**

6 **Nykyinen loppusijoitusalue**

7 **Vanha loppusijoitusalue**

8 **Hyötyjätekentät**

9 **Rakennusjätteiden lajitteluhalli**

10 **Kaatopaikkakaasun pumppausasema**

11 **Kompostointilaitos**

12 **Jälkikypsytykenttä**

13 **Mullan valmistus**

14 **Konehalli**

15 **Erotuskaivolietteiden vastaanottoaltaat**

16 **Hyötyjätteiden käsittelyterminaali**

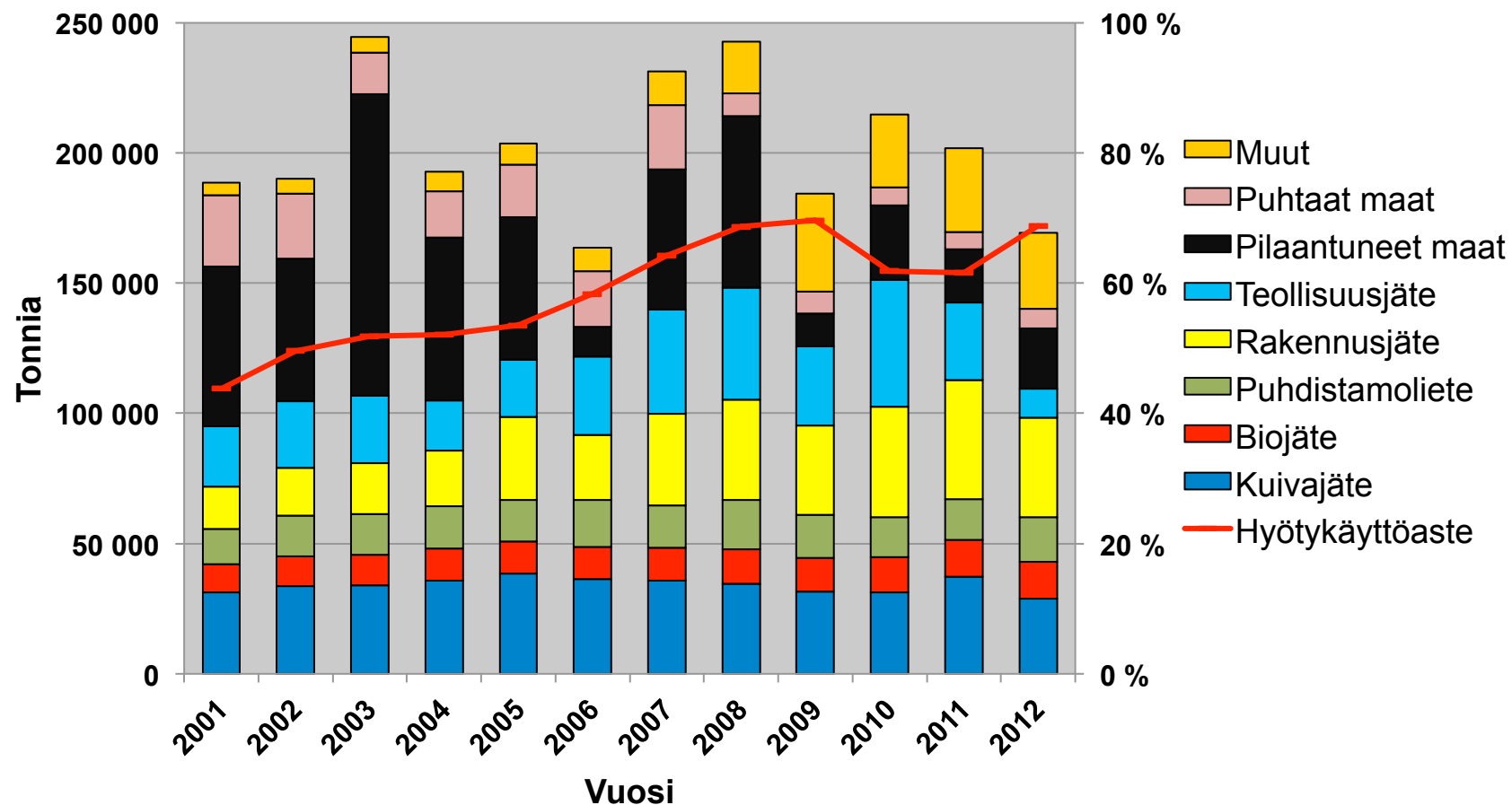


MUSTANKORKEA



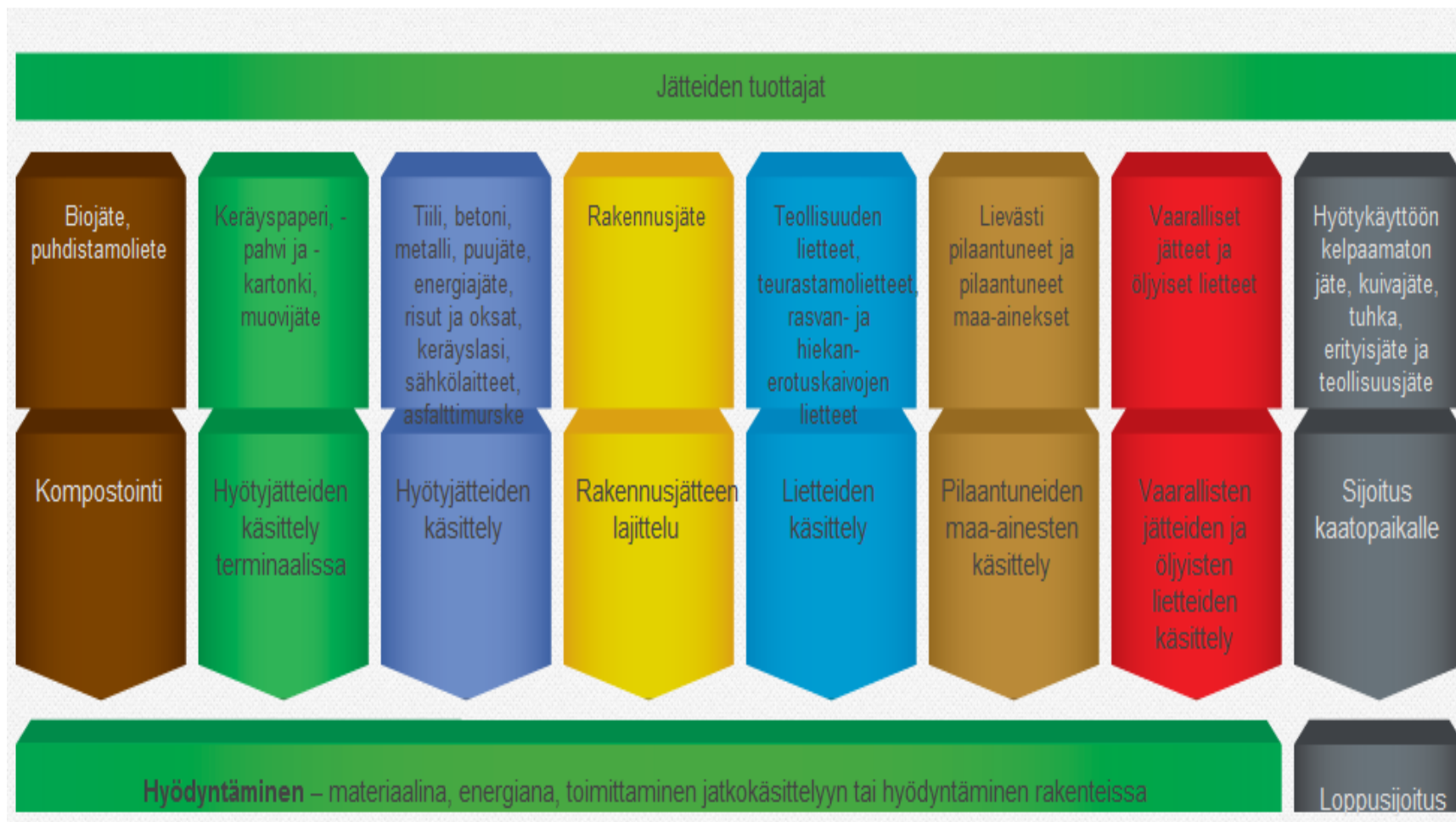
Vastaanotetut jätemäärät 2001-2012

15
Vuotta



Jätteiden käsittely Mustankorkealla

15
Vuotta



MUSTANKORKEA



Tunnelikompostointilaitos on otettu käyttöön v. 1998
ja sitä on laajennettu v. 2002

Kompostoidaan erikseen biojätettä ja yhdyskuntajäteveden
puhdistamolietettä

Käsitellään 30 000 tonnia jätettä vuodessa

- 17 000 tonnia puhdistamolietettä
- 13 000 tonnia biojätettä

Kompostista valmistetaan multaa sekä
kompostilannoitteita ja -maanparannusaineita



MUSTANKORKEA



Mustankorkea Oy:n toiminta on sertifioitu ISO 9001:2000 ja ISO 14001:1996 standardien mukaisesti.

Sertifikaatit kattavat koko jätteenkäsittelykeskuksen toiminnan.



ISO 9001

ISO 14001



MUSTANKORKEA



Jätteenkäsittelylaitoksen toimintaa ohjaa ympäristösuojelulaissa asetettu ympäristölupa, jonka myöntää aluehallintovirasto.

Ympäristöluvassa on annettu määräykset jätteenkäsittelystä mm.

- vastaanotettavien jätteiden määristä
- jätteiden sallituista käsittelymenetelmistä
- jätteiden varastoinnista
- vesienkäsittelystä
- ympäristövaikutusten tarkkailusta ja raportoinnista



Ympäristölupa on voimassa toistaiseksi. Uusi hakemus lupamääräysten tarkistamiseksi tulee tehdä vuoden 2015 loppuun mennessä



MUSTANKORKEA



Mustankorkean omistus

- Vapon ja Jyväskylän kaupungin sopimus Mustankorkean osakkeiden ostosta
- Valitus hallinto-oikeuteen kesällä 2012
- HO:n päätös 17.9.2013, hylkäsi valitukset
- Valitus KHO:een ei todennäköinen?

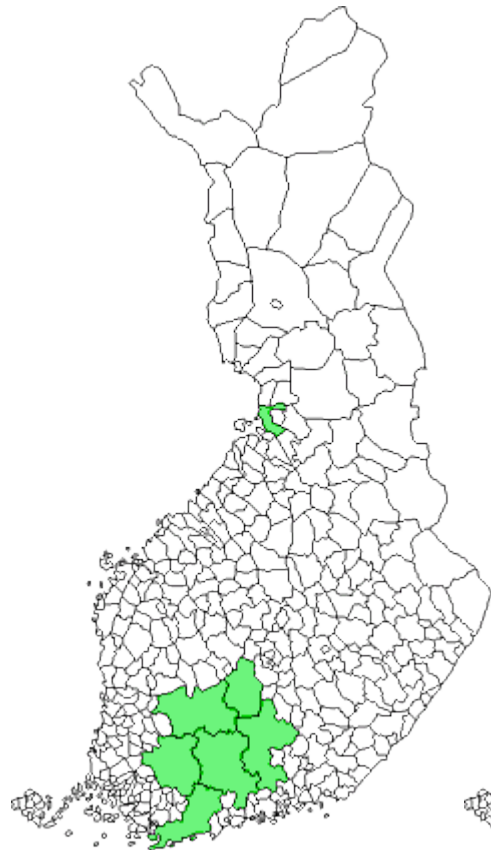
-> Tulevalla omistuksella oleellinen merkitys Mustankorkean roolille jätehuoltokentässä tulevaisuudessa ja siten myös toiminnan kehittämiseksi ja strategiselle suunnittelulle

Kuntaomisteinen, omistajakuntiensa jätehuollon lakisääteisiä palvelutehtäviä hoitava osakeyhtiö

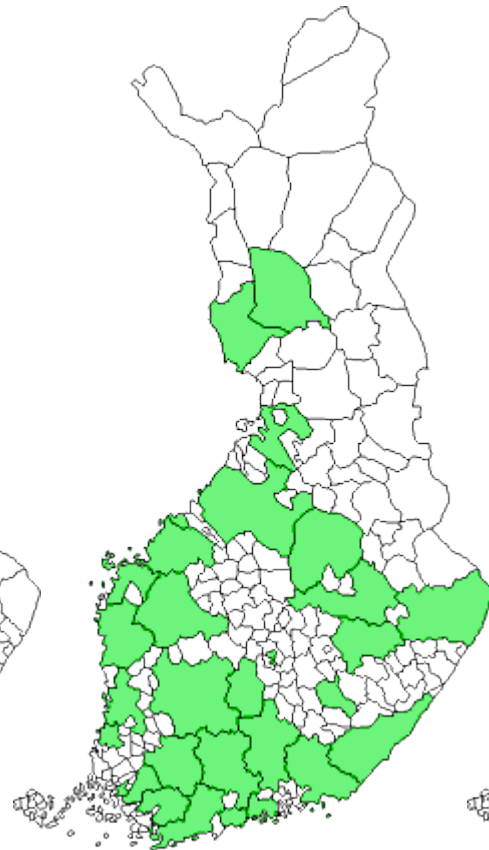


Kuntien jätelaitosten kehitys 1996-2013

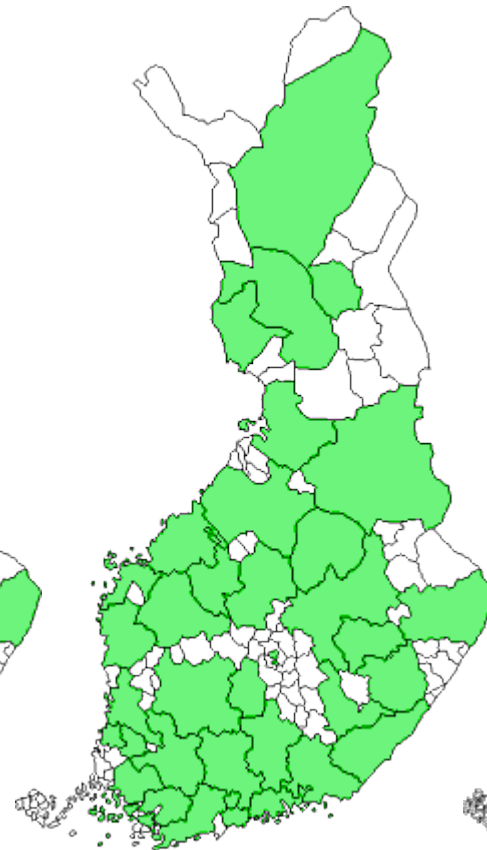
15
Vuotta



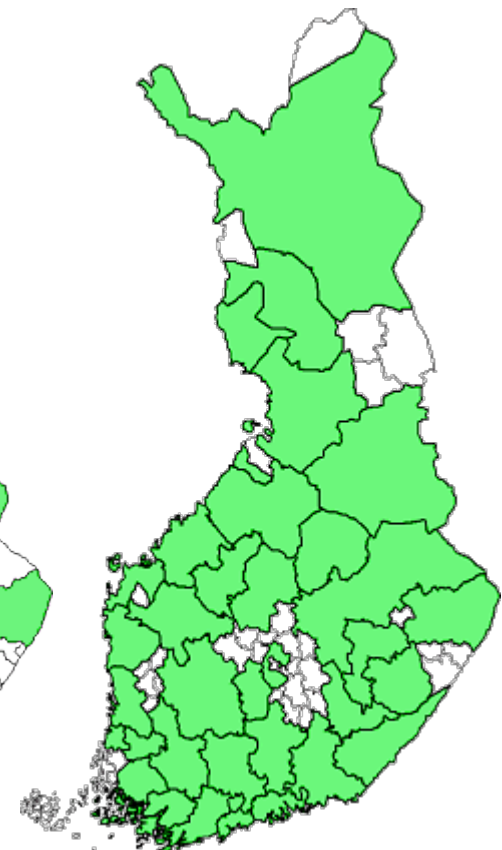
1996



2001



2007



2013

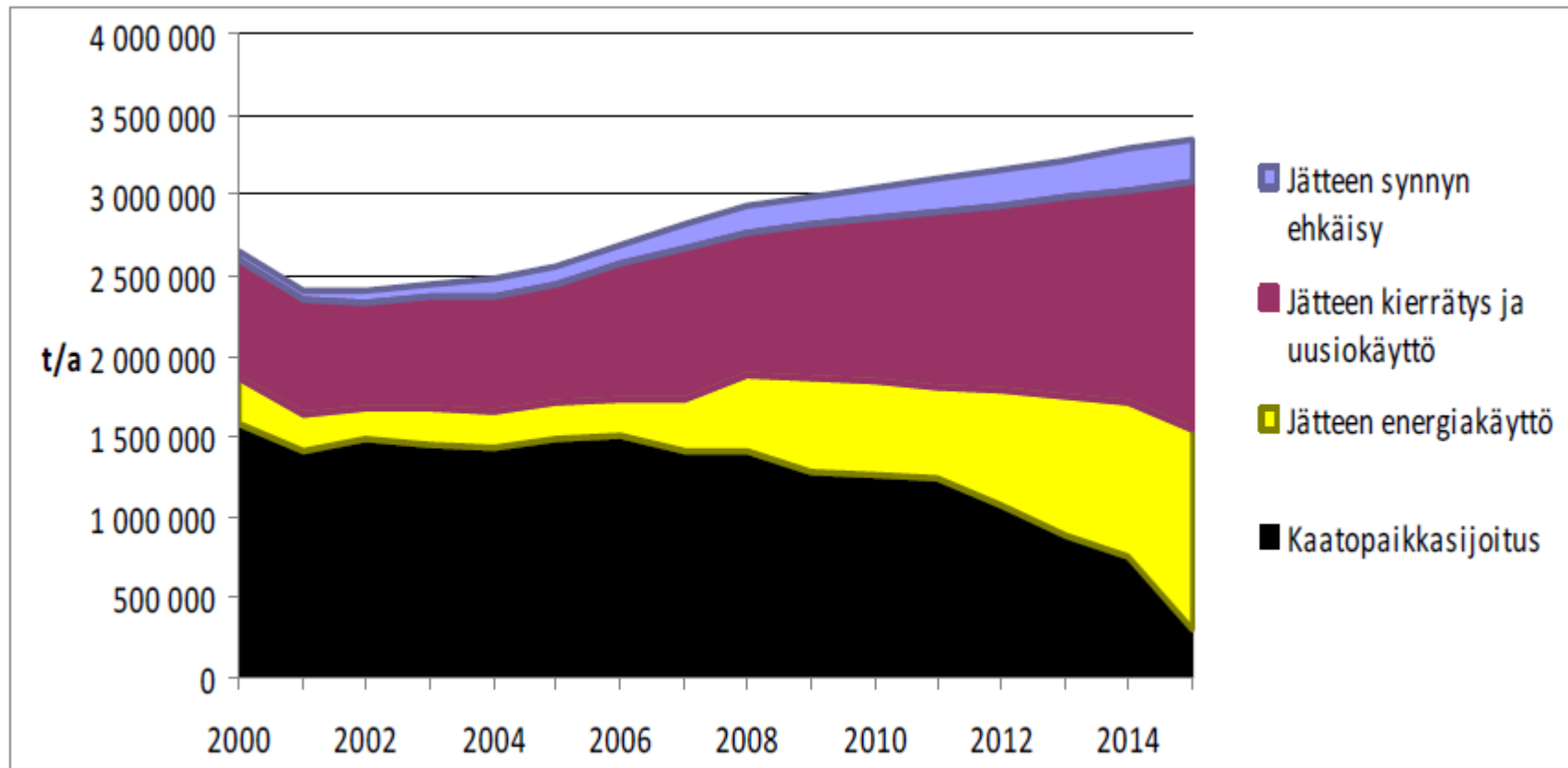


MUSTANKORKEA



Yhdyskuntajätteen käsittely Suomessa

15
Vuotta

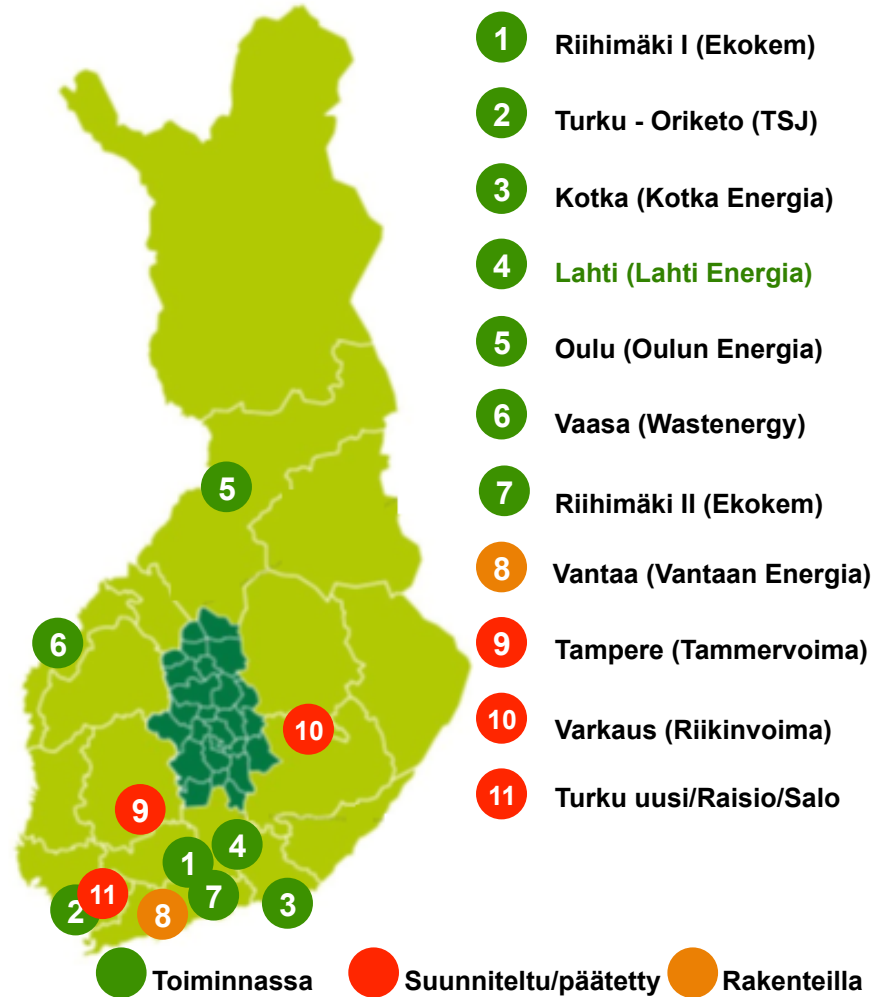


Lähde: Markku Salo Jätelaitosyhdistys ry

- v. 2016 orgaanisen jätteen kaatopaikkasijoituskielto
- 25-35 000 tonnia jätettä ohjattava muualle energiahyötykäyttöön
- Lähimmät jätevoimalat Varkauteen ja Tampereelle
- Myös muut ratkaisut mahdollisia
- Asia tulee ratkaistavaksi tulevan talven aikana
- Haasteena sopimuksen laajuus (tonnit) ja aika (vuodet)



Laitokset ja hankkeet Suomessa



MUSTANKORKEA



Mustankorkea

- Nykyisen alueen loppusijoituskapasiteetti riittää nykyisillä jätemäärillä noin v. 2030 asti
 - Täyttökorkeuden nosto 5 metrillä
 - Biohajoavan jätteen kaatopaikkakielto v. 2016
 - > loppusijoituskapasiteetti riittää vuosikymmeniä
- Nykyisen alueen vuokrasopimus Jyväskylän kaupungin kanssa on voimassa vuoteen 2027
- Mahdolliset muut tarpeet alueen käytölle jatkossa?

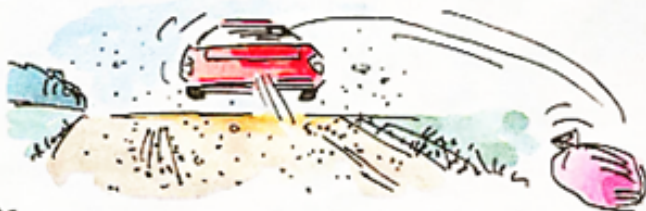
Mörkökorpi

- 1. vaiheen maakuntakaava v. 2011
 - Seudullisen jätteenkäsittelykeskuksen sijoituspaikka Mörkökorvessa
- Alueelle tarvitaan asemakaava, jotta rakennuslupia voidaan myöntää
- Alueelle laadittu jätteenkäsittelykeskuksen yleissuunnitelma ja ympäristölupahakemus käsittelyssä Etelä- ja Länsi-Suomen AVI:ssa
 - Suunnitelmaa lienee tarkistettava jätemääräennusteiden suhteen?
- Tarvittaessa voidaan siirtyä Mörkökorpeen ensi vuosikymmenellä, mikäli lupa-asiat ja kaavoitus kunnossa



TUKALAA OLISI ELÄMINEN ILMAN TOIMIVAA JÄTEHUOLTOA. IHMINEN HUKKUISI MONENLAISEEN ROSKAAN, HIRVUINEN OLISI HAJU. NYKYPÄIVÄNÄ OVAT SUOMENMAASSA ROSKASIAT HALLINNASSA, JÄTTEET JÄRJESTYKSESSÄ. PAPERILLE ON JÄTELAATIKOISSA OMA TILANSA, SAMOIN LASITAVARALLE, METALLIROMULLE JA ONGELMAJÄTTEELLE.

TIETYSTI OMAKOH-TAINEN TERVE HAR-KINTA ON JÄTE-ASIOISSAKIN AINA PAIKALLANSA. KIIREINEN AUTO-LIDA PÄÄSEE ROSKA-PUSSISTA VAUHDIKKAASTI EROON AUTOSTA KÄSIN.



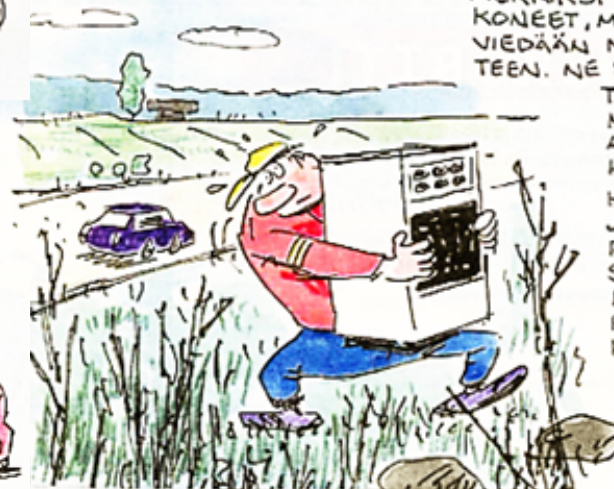
VANHAN AKUN VOI VAIVIHKAA, TURHAA HUOMIOTA VÄLTTELEN TUURATA ROSKA-LAATIKON JOHDONKIN NURKKAAN. EI YLEINEN JÄTE-HUOLTO YHTÄEN VANHAAN AKKUMA-LAATTORIIN KUKISTU.



TTU

JÄTTEET JÄRJESTYKSESSÄ

RASKAAT KODINKONEET, ESI-MERKIKSI SÄHKÖHELLAT, PESU-KONEET, MANKELIT JA MUUT VIEDÄÄN MONESTI TIENVAR-TEEN. NE SIJOITETAAN LUON-TOON NIIN ETTEI NIITÄ TIELTÄ KATSOEN AINA NÄY. TÄMÄ ON HUOMAANAISTA. KUN HELLAN LUUKKU JÄTETÄÄN VÄHÄN RAOLLENSA, NIIN SIITÄ SAA METSÄN PIKKUELÄJÄ OIVAN PESÄKOLON PER-HEELLENSÄ.



MUSTANKORKEA

